



# FICHE TECHNIQUE

## PROTECTION D'ANGLE

Tôle d'épaisseur 5 mm pliée en angle avec 2 platines de 160 x 50 mm, 2 perçages diamètre 16 mm par platine d'entraxe 120 mm, pour la fixation au sol.

6 perçages de diamètre 12 mm sur le corps (3 par côté) pour la mise en place de protection acier ou bois.

*Fixation au sol par 4 ancrages mécaniques M12\*110 mm (Non inclus).*



### Référence

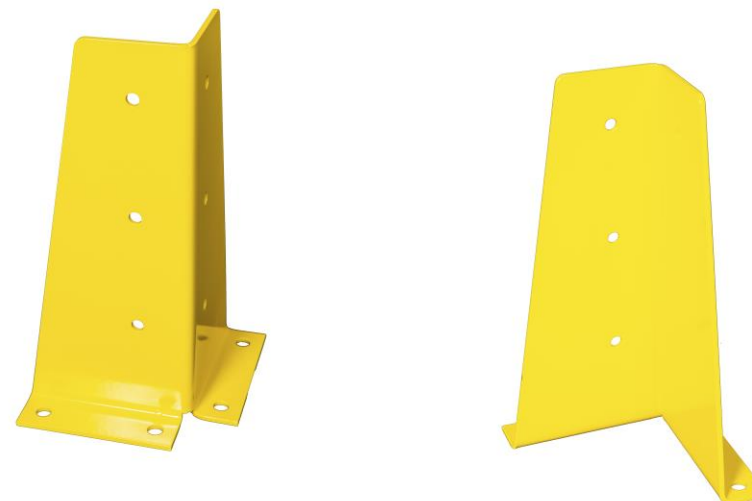
**AG400-0014**

Hauteur (mm)	400
Longueur (mm)	160
Epaisseur tôle (mm)	5
Diamètre des trous (mm)	16
Entraxe des trous (mm)	120
Diamètre trous côté (mm)	12
Entraxe trous côté (mm)	120


### Finition

Peinture époxy jaune  
RAL 1023

4,68  KG



 90 allée de Chardillonay - 38300 Maubec

 04 74 94 74 71

 [contact@agms-manutention.fr](mailto:contact@agms-manutention.fr)